



**Siedziba główna:**  
Graco Sp. z o.o.  
ul. Żurawia 6/12  
00-503 Warszawa

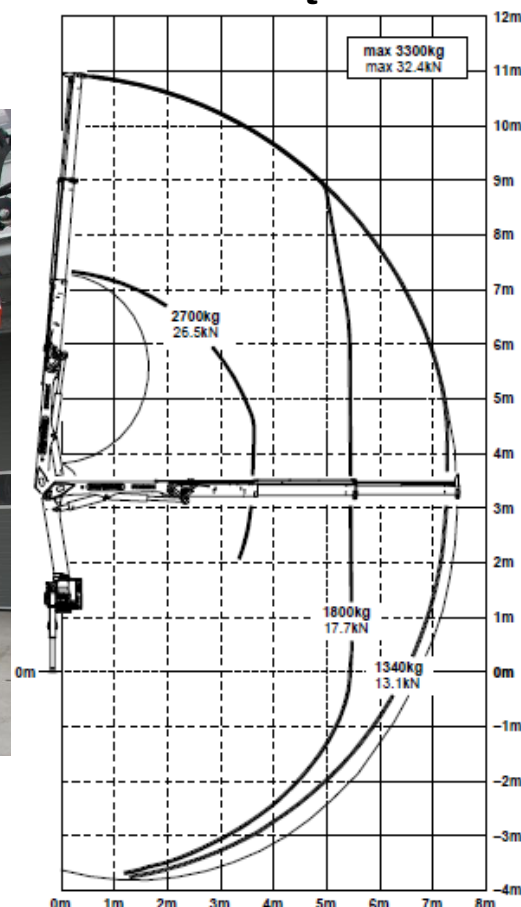
**Adres korespondencyjny:**  
Graco Sp. z o.o.  
ul. Żurawia 8  
05-860 Płochocin

Tel. Centrala: 22 631-17-71(72)  
Tel. Sprzedaż: 22 862-39-46  
Tel. Serwis i Cz. Zamienne: 22 862-39-47

Fax: 22 632-15-04  
e-mail: info@graco.pl  
www.graco.pl

Fax: 22 632-15-04  
e-mail: info@graco.pl  
www.graco.pl

## SKOMPLETOWANY POJAZD DO SELEKTYWNEJ ZBIÓRKI NA PODWOZIU MAN TGS 26.400 6x4 BL Z ŻURAWIEM PALFINGER PK 11001-K, HAKOWCEM PALFINGER T20 Z ZABUDOWĄ GRACO



### Opis techniczny pojazdu

#### 1. Podwozie MAN TGS 26.400 6x4 BL

- silnik: 400 KM / 294 kW EURO6
- konfiguracja osi: 6x4, rozstaw osi: 5100 mm
- zawieszenie: nośność osi przedniej 8000 kg, zawieszenie przednie –paraboliczne, oś VOK-09 wygięta,
- skrzynia biegów: ZF 16 S 222 DD, przystawka odbioru mocy NH4C
- kabina: 'M' 2240 x 1880mm, centralny zamek, dach otwierany mechanicznie, osłona przeciwsłoneczna przed szybą czołową, szyba przednia przyciemniana ze szkła zespolonego, tylna ściana kabiny z 2 oknami przyciemnianymi środkowym i prawym, lusterka podgrzewane i elektrycznie sterowane, lusterko szerokokątne podgrzewane, komfortowe siedzenie kierowcy z zawieszeniem pneumatycznym, siedzenie pasażera statyczne z reg. wzdłużną i pochylem oparcia, klimatyzacja bezfreonowa z automatyczną regulacją temperatury, elektr. podnośniki szyb drzwi kierowcy i pasażera, tachograf cyfrowy; prod. SIEMENS, MAN Tronic (komputer pokładowy), radio MAN BasicLine, 2 żółte halogenowe światła ostrzeg. na dachu kabiny z lewej i prawej str.
- zbiornik paliwa 400 l z prawej strony i 60 l AdBlue, sprzęg przyczepy RINGFEDER 4040 G 150B

## 2. Hydrauliczny żuraw Palfinger PK 11001-K

- moment udźwigu 99,1 kNm (10,1tm) dla wysięgu 5,5m
- ISC-S - System kontroli podpór z dostosowaniem udźwigu do aktualnego stanu podparcia: pełnego/wąskiego/bez podparcia
- druga sekcja wysięgnika wysuwana hydraulicznie do 7,5 m
- podpory żurawia, wysuwane ręcznie w poziomie i hydraulicznie w pionie
- hydrauliczny osprzęt dla 2 urządzeń roboczych np. chwytaka i rotatora, tzw 5,6 funkcja
- sterowanie z obu stron żurawia
- kontrola położenia transportowego gdy ramiona żurawia rozłożone są nad skrzynią(TRAN 2)
- kontrola podpór w położeniu transportowym AUSW
- moment obrotowy 12,7 kNm (1,3 tm)
- dźwignia kolankowa łącząca ramiona żurawia
- układ przyspieszonego teleskopowania realizowany poprzez wtórne wykorzystanie oleju z przestrzeni tłoczkowej w przestrzeni tłokowej
- bezobsługowy system wysuwu sekcji wysięgnika(nie wymagający smarowania)
- zakres obrotu 400°
- system zabezpieczenia przeciwprzeciążeniowego PAL50 z wyłącznikiem NOT-AUS
- talerzyki cylindrów podpór wahliwe (10 stopni)
- niezależne sterowanie każdą z nóg podporowych żurawia
- zbiornik oleju hydraulicznego z filtrem powrotnym – 140 litrów
- gruntowanie metodą **kataforezy** (KTL) i lakierowanie metodą proszkową w kolorze Palfinger "orange" (zbliżony do RAL 2002)
- filtr wysokiego ciśnienia wbudowany i orurowany
- cyfrowy licznik roboczogodzin z sygnalizatorem przeglądów
- poziomnica przy obu stanowiskach obsługi
- instalacja elektryczna 24V
- akcesoria do żurawia: hak ładunkowy o nośności 8t oraz szekla
- pompa hydrauliczna wielotłoczkowa
- hydrauliczny otwieracz do pojemników na posegregowane odpady

## 3. Hakowiec teleskopowy Palfinger typ T20

- maksymalna techniczna zdolność ładunkowa hakowca - ok. 20 t
- podstawowa wysokość do gardzieli haka H = 1570 mm (wg DIN 3072)
- długość hakowca 5650mm
- teleskopowane ramię główne
- system łagodnego ułożenia kontenera do pozycji transportowej (SOFT STOP)
- techniczna możliwość obsługi kontenerów o wew. długości od ok. 6000 - 6500 mm (wg DIN 30722)
- funkcje robocze: wciąganie/zestwianie, wywrót, teleskopowanie
- elektryczny, proporcjonalny system sterowania w kabinie kierowcy,
- rama o stałej wysokości zapewniająca niskie położenie środka ciężkości transportowanego ładunku
- niewielka masa własna hakowca dzięki zastosowaniu nowoczesnej konstrukcji i wysokogatunkowych stali drobnoziarnistych
- podwójny punkt podparcia kontenera
- deklaracja zgodności (CE)
- mechaniczne zabezpieczenie gardzieli haka
- tylna hydrauliczna blokada kontenera wewnętrzna

Zastrzegamy sobie prawo do wprowadzania zmian technicznych bez uprzedzenia.  
Niniejszy opis techniczny nie stanowi oferty w rozumieniu kodeksu cywilnego